

بلاك
BJ&ck



بلوك BJ8ck

تمحورت فكرة تصميم مشروع بلوك 8 في انشاء 6 عمائر سكنية في مجمع مغلق وتتميز التصميم بكونها تلائم اسلوب المعيشة لجميع الفئات العمرية وذلك لوجود شقق مكونة من طابقين وحديقة خاصة بالاضافة إلى حديقة مشتركة تتوسط العمارة.



الموقع

يقع المشروع ضمن الضاحية الشبه مغلقة في مشارف هيلز الذي يعتبر نبض المنطقة والذي جعلها منطقة استثمارية متميزة وذات مستقبل استثماري واعد، تقع ارض المشروع شمال طريق الملك سلمان , يحده جنوبا شارع تجاري عرض (36) م ومن الشمال ضمن الضاحية شارع عرض (18) م .



مطار الملك خالد
15 دقيقة

جامعة الأميرة نوره
12 دقيقة

جامعة الملك سعود
21 دقيقة

طريق الملك فهد

طريق الملك سلمان

طريق أبي بكر الصديق

King Salman Rd

King Salman Rd

5735

535

500

King Fahd Rd

55

534



الطابق الاول:

غرفة ماستر: 4.20* 3.50

غرفة نوم (1): 3.40*3.50

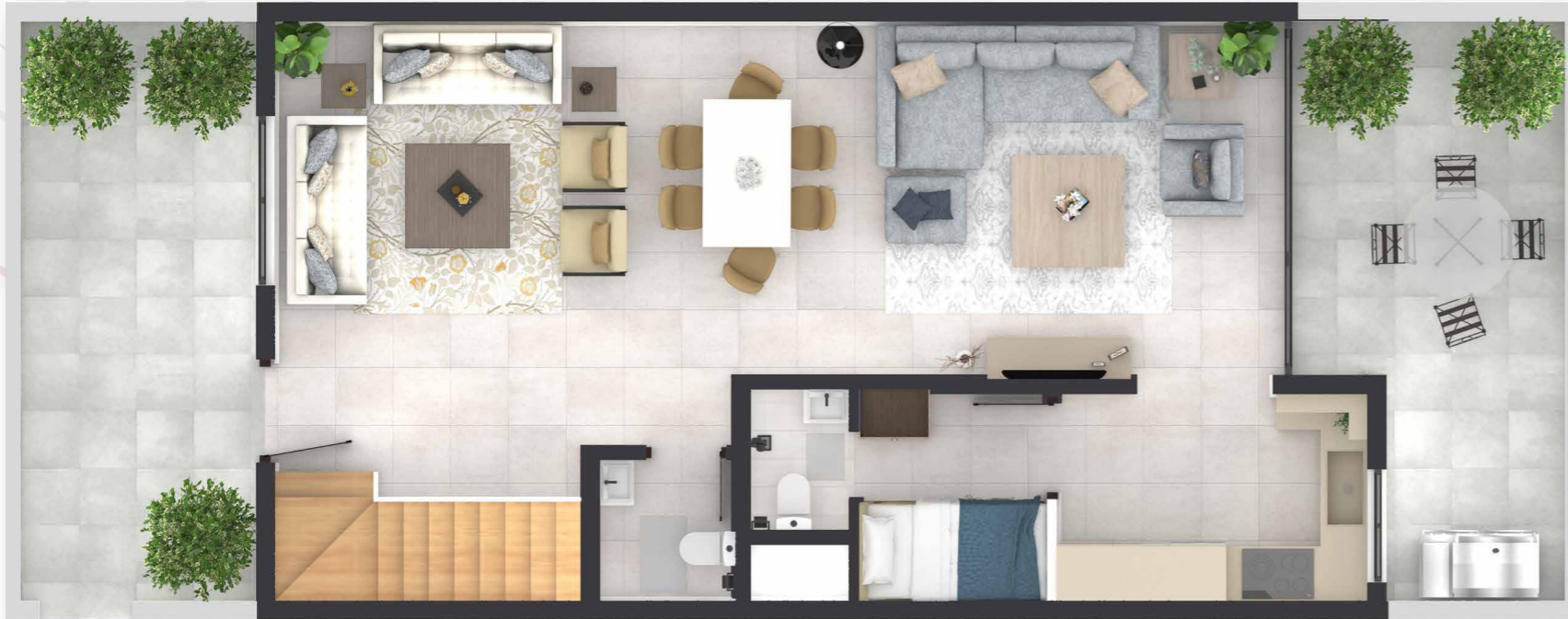
غرفة نوم (2): 4.60* 2.40

الصالة: 4* 4.10

النموذج (1)

194.79m²

المساحة الاجمالية



الطابق الارضي:

غرفة المعيشة: 3.70 * 3.10

غرفة الاستقبال: 3.80* 3.40

صالة طعام: 3.40*3.70

الحديقة: 32 م

غرفة الخادمة: 2.2*2 م



الطابق الاول:

غرفة الماستر : 3.20* 3.60

غرفة النوم (1) : 3.50*3

غرفة النوم (2) 3 * 4.70

الصالة : 3*4

النموذج (2)

164.46^{m2}

المساحة الاجمالية



الطابق الارضي:

غرفة المعيشة : 3,10 * 3,70

غرفة الاستقبال : 3.30* 3.80

صالة الطعام : 3.40*3.70

غرفة الخادمة : 2.2*2 م

الحديقة : 16 م



الطابق الاول:

غرفة الماستر : 4x5

غرفة النوم (1): 4,40x3

غرفة النوم (2): 3,20x3

الصالة : 3,10x 2,80

النموذج (3)

212,40m²

المساحة الاجمالية



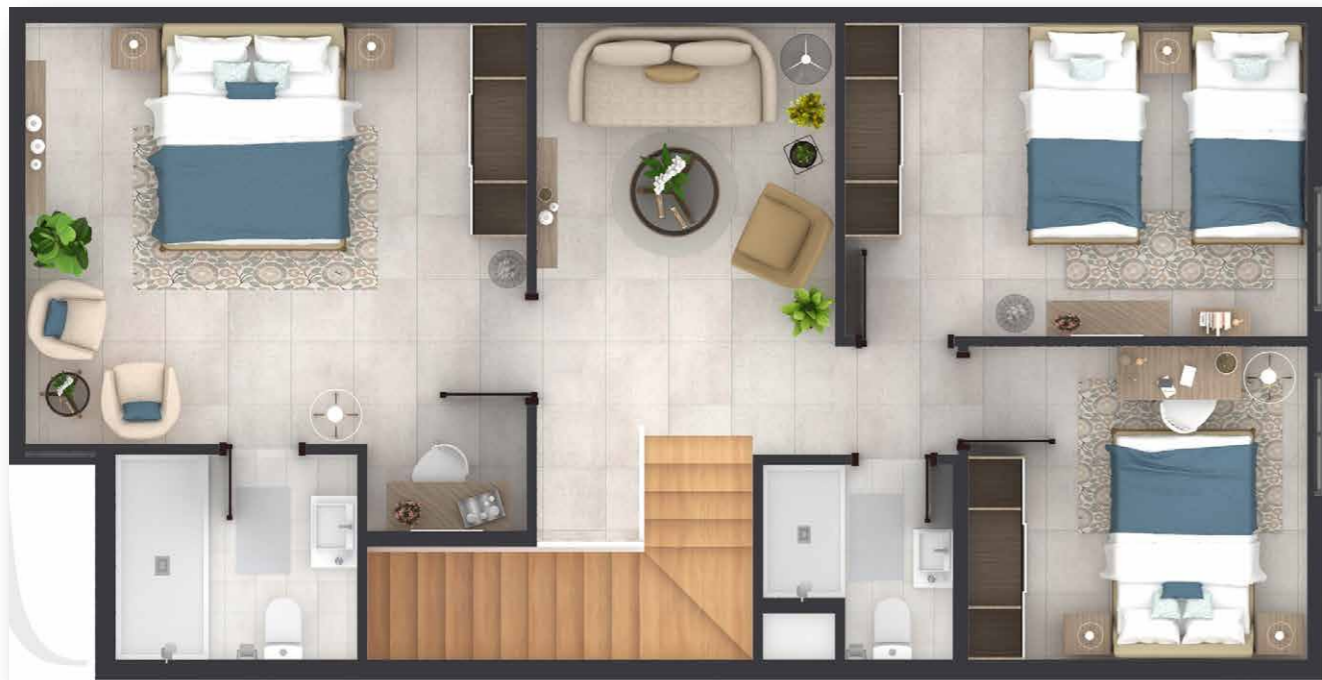
الطابق الارضي:

غرفة المعيشة : 4x3.70

غرفة الاستقبال : 3.40* 3.70

صالة الطعام : 3,60x3.70

الحديقة : 51م



الطابق الاول:

غرفة الماستر: 5x4

غرفة النوم (1): 3 x 4,40

غرفة النوم (2): 3.20x3

الصالة: 3.10x 2.80

النموذج (4)

167.31m²

المساحة الاجمالية



الطابق الارضي:

غرفة المعيشة: 4,50x3,10

غرفة الاستقبال: 3,40 x 3,70

صالة الطعام: 4,50 x 3,10

الحديقة: 52 م



الطابق الاول:

غرفة الماستر : 4x3.90

غرفة النوم (1) : 3x 4.40

غرفة النوم (2) : 3.20x3

الصالة : 3.10x 2.80

النموذج (5)

158.64^{m2}

المساحة الاجمالية



الطابق الارضي:

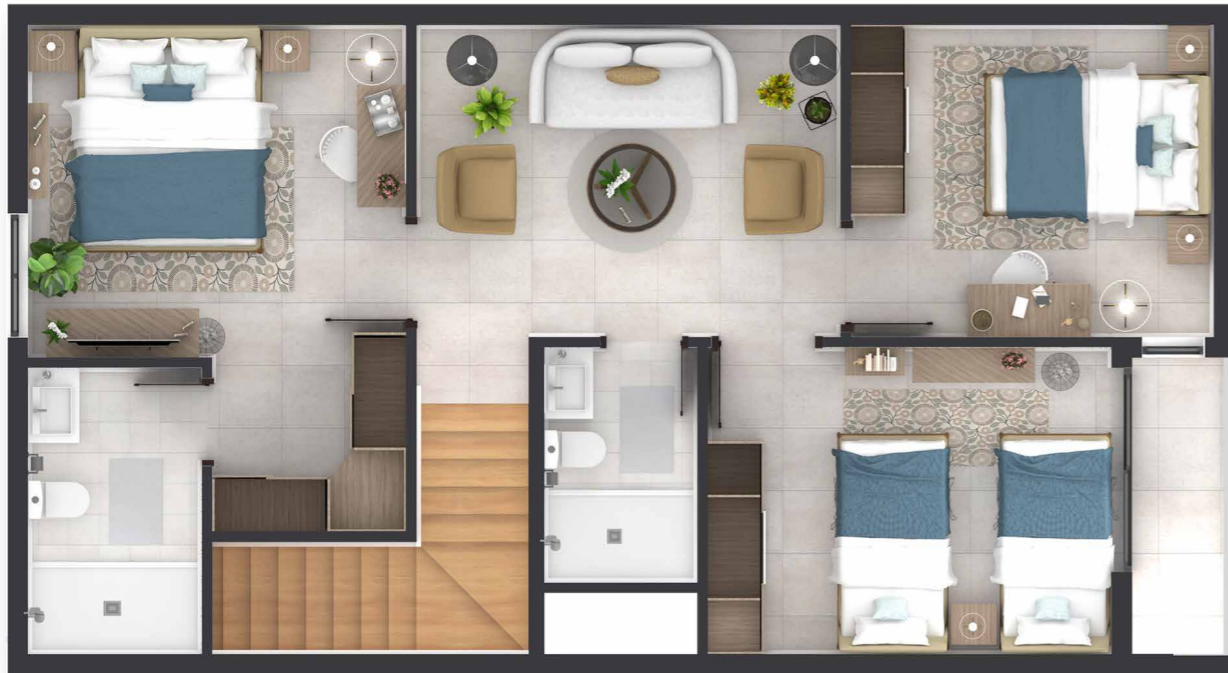
غرفة المعيشة : 3.10x4.50

غرفة الاستقبال : 3.40x3.70

صالة الطعام : 4.50 x 3.10

الحديقة : 18 م





الطابق الاول:

غرفة ماستر 3.20 × 3.60

النوم (1) : 3 × 3.50

النوم (2) : 3 × 3.90

صالة : 3 × 4.10



الطابق الارضي:

غرفة المعيشة 3.20 × 3.70

الاستقبال : 3.40 × 3.70

صالة الطعام : 3.70 × 4.30

غرفة الخادمة : 2.2 × 2 م

النموذج (6)

150.14^{m2}

المساحة الاجمالية



الطابق الاول:

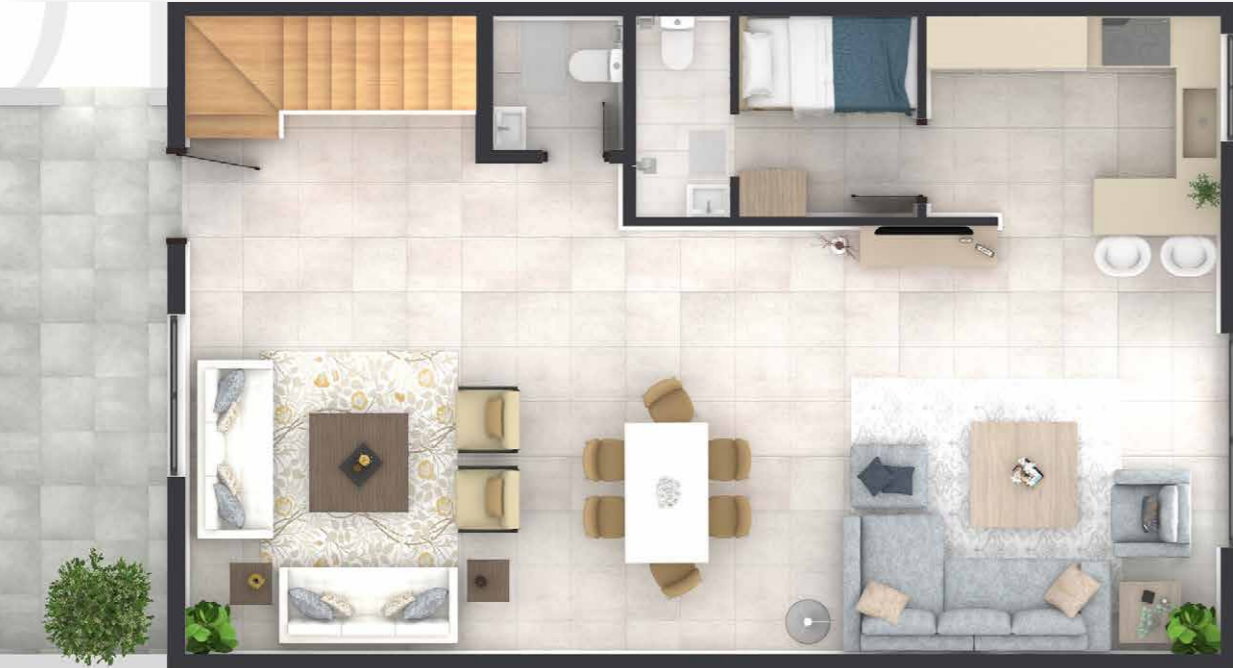
غرفة ماستر : 3.20 × 3.60

النوم (1) 3 × 3.50

النوم (2) 3 × 3.90

صالة 3 × 4.10

الحديقة 2 : 32م



الطابق الارضي:

غرفة المعيشة : 4.70 × 3.20

الاستقبال : 3.40 × 3.70

صالة طعام : 4.70 × 4.30

الحديقة 1 : 20 م

غرفة الخادمة : 2.2 × 2 م

النموذج (7)

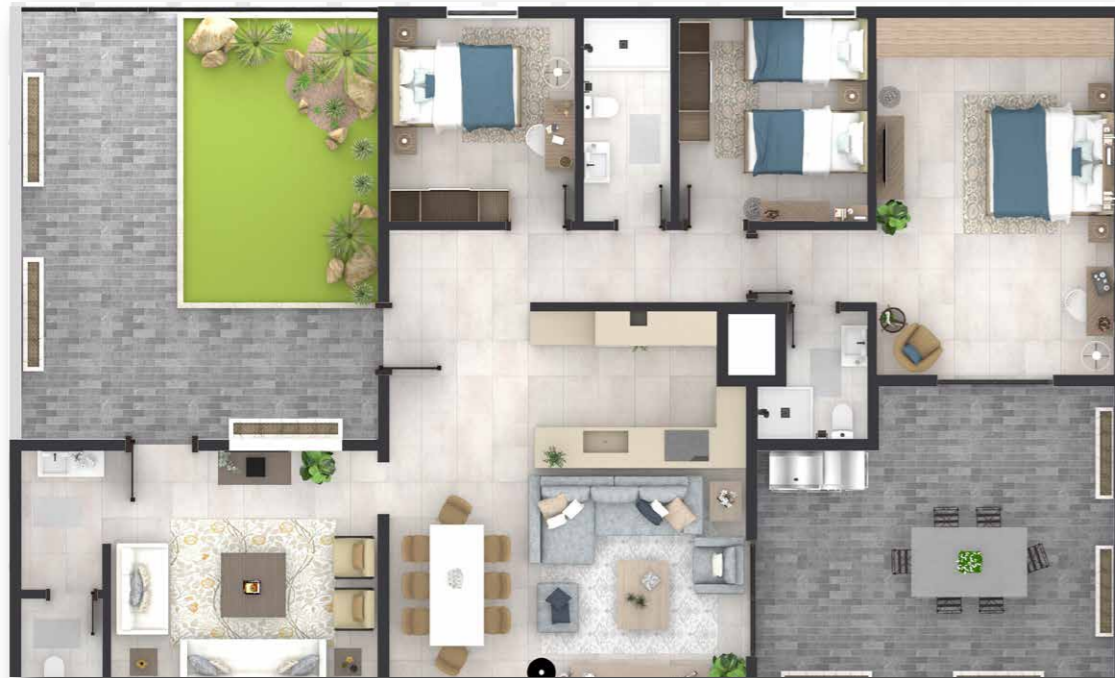
197.79m²

المساحة الاجمالية

النموذج (8)

224.89m²

المساحة الاجمالية



غرفة المعيشة : 4 × 3.30

الاستقبال : 4.10 × 4.50

صالة طعام : 4 × 2.70

غرفة الماستر : 6×4

غرفة النوم (1) 3.40 × 3.10

غرفة النوم (2) 3.20 × 3.10

الحديقة 1 / 45م

الحديقة 2 / 30 م

المميزات



الاجهزة الكهربائية



كاميرات مراقبة



مصاعد



مكيفات



غرف للسائقين



مواقف خاصة



المطابخ



انتر كوم



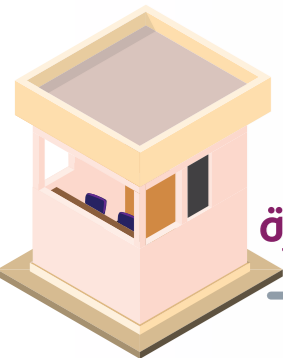
اللياف بصرية



مسؤول العمارة



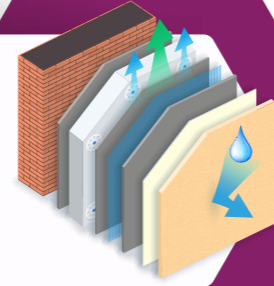
حديقة مشتركة



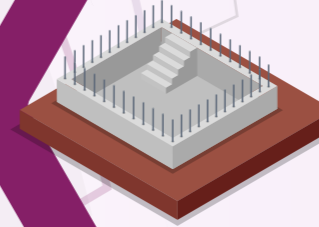
8	7	6	5	4	3	2	1	النماذج
234,98	197,79	150,14	158,64	167,31	212,4	164,46	194,79	المساحة الاجمالية
✓	✓	✓	✓	✓	✓	✓	✓	المطبخ 
✓	✓	✓	✓	✓	✓	✓	✓	الاجهزة الكهربائية 
✓	✓	✓	✓	✓	✓	✓	✓	غ النوم 3 
✓	✓	✓	✓	✓	✓	✓	✓	الصالة 
✓	✓	✗	✓	✓	✓	✓	✓	الحديقة 1 
✓	✓	✗	✗	✗	✗	✗	✗	الحديقة 2 
✗	✓	✓	✗	✗	✗	✓	✓	غرفة الخادمة 

الضمانات والمواصفات

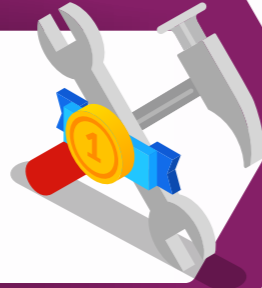
10 سنوات
على العزل المائي



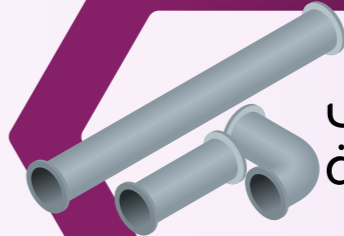
10 سنوات على الهيكل
الإنشائي والخرساني



سنة صيانة مجانية



10 سنوات على
التمديدات والانابيب الحرارية





920 005 688

www.tiraz.com.sa

     @tirazarabia